

KBS® *Kombischott INT 90*

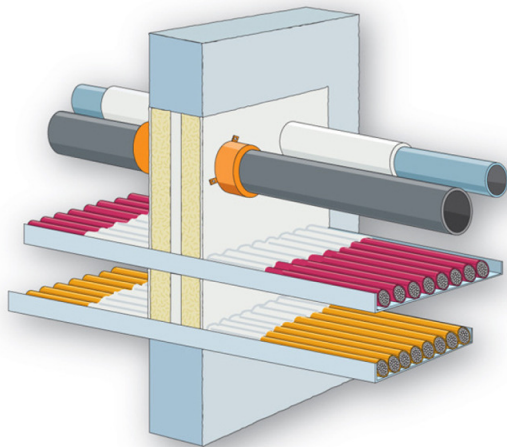
Feuerwiderstandsklasse S 90

KBS Plattenabschottung aus Mineralfaserplatten und Dämmschichtbildner zur Abschottung von Kabeln und Rohren

- Kabelabschottung von Elektrokabeln und -leitungen aller Art mit **KBS® Foamcoat** und **KBS® Foamcoat HS**
- Abschottung brennbarer Rohre mit Rohrmanschetten **KBS® Pipe Seal S**, **KBS® Pipe Seal M**, **KBS® Pipe Seal C**
- Abschottung nichtbrennbarer Rohre mit dem System **KBS® Tub Jacket**

Zulassungsumfang **KBS® Kombischott INT 90** – Vergleich Deutschland-Schweiz

	Deutschland Z-19.15-1195	Schweiz VKF Nr./n° AEA1 19245, 19246, 19247
1. Öffnungsgrößen		
Massivdecken d ≥ 15 cm	100 (B) x ∞ (L) cm	1,0 m ²
Massivwände d ≥ 10 cm	150 (B) x 120 (H) cm	1,8 m ²
Leichtbauwände d ≥ 10 cm	150 (B) x 120 (H) cm	1,8 m ²
2. Schottdicke		
Wände und Decken	15 cm	
3. Schottaufbau		
2 x 60 mm MF-Platten	beschichtet mit KBS® Foamcoat (1 kg/m ² , Trockenschichtdicke ≥ 0,6 mm)	Mineralfaserplatten vorbeschichtet
Beschichtung der Kabel und der Kabeltragekonstruktionen	beidseitig 15 cm mit 1,5 kg/m ² KBS® Foamcoat Trockenschichtdicke d ≥ 1 mm	beidseitig 15 cm mit KBS® Foamcoat , Trockenschichtdicke d = 1 – 2 mm
Brandschutzkitt zur Fugenverschiebung	KBS® Foamcoat HS	KBS® Foamcoat HS
4. Schottbelegung		
4.1 Elektrokabel und -leitungen	<ul style="list-style-type: none"> • aller Art (auch Lichtwellenleiter und Koaxialkabel Ø ≤ 50 mm) • Gesamtleiterquerschnitt des einzelnen Kabels unbegrenzt • Kabelbelegung max. 60% der Rohbauöffnung • Kabelbündel Gesamt-Ø ≤ 100 mm • einzelne Kabel des Kabelbündels Ø ≤ 21 mm 	
4.2 Kabeltragekonstruktionen	Stahlprofile, Aluminiumprofile, Kunststoffprofile	
4.3 Steuerleitungen	<ul style="list-style-type: none"> • Stahlrohre Ø ≤ 15 mm • Kunststoffrohre Ø ≤ 15 mm • PP-beschichtete Al-Rohre Ø ≤ 12 mm 	
4.4 Rohre für	<ul style="list-style-type: none"> • nicht brennbare Flüssigkeiten / Gase (bei brennbaren Rohren) • brennbare Flüssigkeiten / Gase (bei nichtbrennbaren Rohren) • Rohrpostleitungen • Staubsaugleitungen 	
4.4.1 brennbare Rohre	<ul style="list-style-type: none"> • B1-Rohre bis Ø 250 x 20,0 mm • B2-Rohre bis Ø 250 x 24,9 mm • Abwasserrohre aus mineralverstärktem PP bis Ø 110 x 2,7 mm 	<ul style="list-style-type: none"> • B1-Rohre bis Ø 160 x 1,6 mm • B2-Rohre bis Ø 160 x 6,2 mm (Details siehe Zulassung)
Rohrabschottung für brennbare Rohre mit	Montage Wand beidseitig, Decke unterseitig	Blechmanschette mit aufquellender Einlage, Montage Wand beidseitig, Decke unterseitig
• KBS® Pipe Seal S	<ul style="list-style-type: none"> • B1-Rohre bis Ø 250 x 20,0 mm • B2-Rohre bis Ø 250 x 24,9 mm • B1-Rohre bis Ø 160 x 7,7 mm* • B2-Rohre bis Ø 160 x 14,6 mm* *mit Ummantelung aus 9 - 45 mm dickem AF- oder SH-Armaflex	
• KBS® Pipe Seal M	<ul style="list-style-type: none"> • B1-Rohre bis Ø 250 x 20,0 mm • B2-Rohre bis Ø 250 x 24,9 mm • Abwasserrohre aus mineralverstärktem PP bis Ø 110 x 2,7 mm (Raupiano) 	
• KBS® Pipe Seal C	<ul style="list-style-type: none"> • B1-Rohre bis Ø 160 x 4,7 • B2-Rohre bis Ø 160 x 6,2 	
4.4.2 nichtbrennbare Rohre	<ul style="list-style-type: none"> • Stahlrohre bis Ø 219 x 14,2 mm • Kupferrohre bis Ø 54 x 14,2 mm 	<ul style="list-style-type: none"> • Stahlrohre bis Ø 75,1 x 2,9 mm (Details siehe Zulassung)
Abschottung △ ABP-Nr. P-3772/7087	Streckenisolierungen aus min. 30 mm dicken, mit KBS® Foamcoat beschichteten Rohrschalen (Mineralfaser 100 Kg/m ³) Trockenschichtdicke Beschichtung d ≥ 0,6 mm Isolierlänge beidseitig zwischen 300 und 800 mm, je nach Rohraußendurchmesser	beidseitig isoliert mit ISOVER Rohrschale (30 mm, 50 Kg/m ³) und KBS® Foamcoat (0,6 – 1,0 mm)
5. Nachbelegungsvorkehrungen mit		
	<ul style="list-style-type: none"> • KBS® Foamcoat HS max. Öffnung 80 mm, max. 3 Kabel • KBS® Sealbags max. 200 x 200 mm, im Bereich der Brandschutzkissen muß die Kabelabschottung 34 cm dick sein 	
6. Arbeitsräume		
	siehe Zeichnung rechts: a ≥ 0, b ≥ 80, c ≥ 40	



Systembestandteile **KBS® Kombischott INT 90**

1. Plattenschott

Mineralfaserplatten (ggf. mit Vorbeschichtung)

60 mm dick, nichtbrennbar (Baustoffklasse DIN 4102-A), Nennrohddichte mindestens 150 kg/m³ (Schweiz 180 kg/m³), Schmelzpunkt mindestens 1000°C

KBS® Foamcoat, dämmschichtbildender Baustoff für die Beschichtung, verfügbar in 5 und 25 kg Eimern

KBS® Foamcoat HS, dämmschichtbildender Baustoff für das Verschließen von Fugen und Zwickeln, verfügbar in 15 kg Eimern und Kartuschen

2. Rohrmanschetten

KBS® Pipe Seal S

nach der allgemeinen bauaufsichtlichen Zulassung Z-19.17-384, DIBt Deutschland
nach der VKF Brandschutzanwendung No Z 13836

KBS® Pipe Seal M

nach der allgemeinen bauaufsichtlichen Zulassung Z-19.17-385, DIBt Deutschland
nach der VKF Brandschutzanwendung No Z 13837

KBS® Pipe Seal C

nach der allgemeinen bauaufsichtlichen Zulassung Z-19.17-1515, DIBt Deutschland
nach der VKF Brandschutzanwendung No Z 13435

3. System **KBS® Tub Jacket** (ABP-Nr. P-3772/7087)

Deutschland:

Streckenisolierung aus Mineralfaserschalen oder Mineralfasermatten mindestens 30 mm dick, nichtbrennbar (Baustoffklasse DIN 4102-A), Nennrohddichte mindestens 100 kg/m³, Schmelzpunkt mindestens 1000°C, beschichtet mit **KBS® Foamcoat**

Schweiz:

Streckenisolierung aus ISOVER Rohrschalen, mindestens 30 mm dick, 50 kg/m³ beschichtet mit **KBS® Foamcoat**

[Alle mit ® gekennzeichneten Produkte sind Marken der Cognis Gruppe.]

Informationen hinsichtlich der Spezifikationen von Produkten bedürfen für ihre Verbindlichkeit der Bestätigung durch einen schriftlichen Kaufvertrag. Cognis übernimmt keine Haftung für die Tauglichkeit seiner Produkte zu dem vom Verwender bestimmten Zweck. Vorschläge für die Verarbeitung und Verwendung der Produkte und Formulierungsanleitungen sind in jedem Fall unverbindlich. Sie befreien den Verwender nicht, die Tauglichkeit der Produkte für die von ihm geplante und bezweckte Verwendung eigenverantwortlich zu testen. Cognis übernimmt keine Haftung für Risiken, die mit dem Gebrauch seiner Produkte verbunden sind, da die konkreten Bedingungen des Gebrauchs außerhalb der Kontrolle von Cognis sind. Jeder Verwender ist dafür verantwortlich, dass bei der Verwendung der Produkte alle gesetzlichen Vorschriften, einschließlich gewerblicher Schutzrechte Dritter, eingehalten werden.



Firentis AG
Weidenweg 17
CH-4310 Rheinfelden
Telefon +41 (0) 61 836 18 18
Telefax +41 (0) 61 836 18 10
eMail: info@firentis.ch
www.firentis.ch

