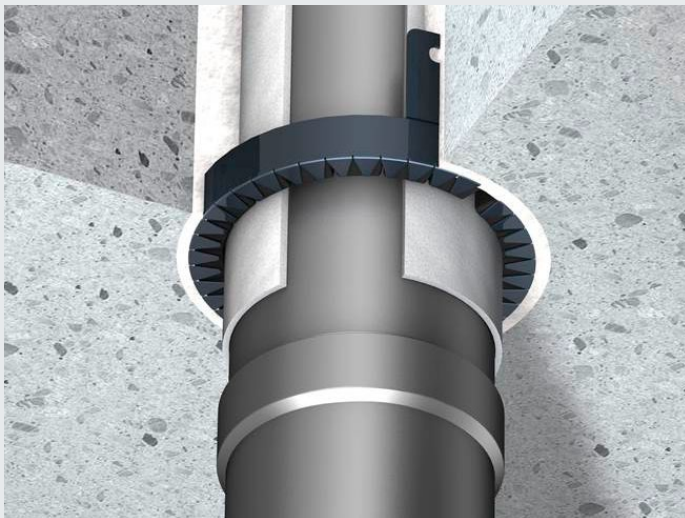


## FS-M R2

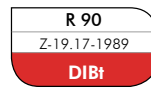
Abschottung von Ver- / Entsorgungsleitungen

- für **brennbare** Rohre
- Gewerke: Abwasser, Regenwasser, Trinkwasser, Gas, Heizung, Kälte, Druckluft, Rohrpost



### Produktvorteile

- für Massivwände und -Decken, Trockenbauwände und **Holzbalkendecken \*neu\***
- bei 2 x 45° Bögen, über Muffe, CV-Verbindern und Elektroschweissmuffen
- in Decken teilweise bzw. komplett eingemörtelt (bündig Deckenunterkante)



### Zur Abschottung von Rohrleitungen aus:

- PVC, PP, PE-HD, LDPE, PB, PE-X, ABS  $\varnothing \leq 160$  mm
- Schalldämmende Abwasserrohre  $\varnothing \leq 160$  mm
  - Friatec Friaphon  $\varnothing \leq 160$  mm
  - Ostendorf Skolan  $\varnothing \leq 160$  mm
  - Geberit Silent dB 20 / PP  $\varnothing \leq 160$  mm
  - Rehau Raupiano Plus / Light  $\varnothing \leq 160$  mm
  - Wavin AS / SiTech  $\varnothing \leq 160$  mm
  - Poloplast Polo-Kal 3 S / XS / NG  $\varnothing \leq 160 / 110 / 160$  mm
  - Conel Drain  $\varnothing \leq 110$  mm
  - Pipelife Master 3  $\varnothing \leq 160$  mm
- Kunststoff-Verbundrohre mit Aluminiumeinlage  $\varnothing \leq 110$  mm
- Aquatherm-Rohrleitungen  $\varnothing \leq 110$  mm

### Zugelassen für Dämmung:

- PE-Schalldämmstreifen 3 - 5 mm
- Synthese-Kautschuk 9 - 43 mm
- PE-Weichschaum-Schläuche 9 - 25 mm

### Montagebedingungen:

- zugelassener Nullabstand im System und zu fremden Abschottungen (z. B. System Conlit, Absperrvorrichtung nach DIN 18017 [Lüftung] u.a.)
- Abschottung auf schrägen Rohren, Muffen, bei 2 x 45° Bögen auf Steck- bzw. E-Muffen und Metall-Spannverbindern
- beidseitig vor Wänden aus Porenbeton, Stahlbeton, Beton, Mauerwerk und Leichten Trennwänden mit einer Dicke  $\geq 100$  mm
- einseitig unter bzw. in Decken aus Porenbeton, Stahlbeton, Beton mit einer Dicke  $\geq 150$  mm
- zugelassen für Abschottung bei feuerhemmenden Holzbalkendecken  $\geq 150$  mm

Abmessung	$\varnothing$ (Rohr + Dämmung) [mm] bei <b>gerader</b> Durchführung	max. $\varnothing$ Manschette [mm]	Aufbauhöhe
032	1 - 39	55	30
040	40 - 46	70	
050	47 - 58	85	
063	59 - 74	105	
075	75 - 85	115	
090	86 - 100	135	
110	101 - 120	155	50
125	121 - 139	180	
140	140 - 159	205	
160	160 - 179	225	

Detaillierte Informationen bzgl. der Anwendungsbereiche und Bestimmungen der Ausführung entnehmen Sie bitte der allgemeinen bauaufsichtlichen Zulassung (abZ).