

KBS® Kombischott ABL 60

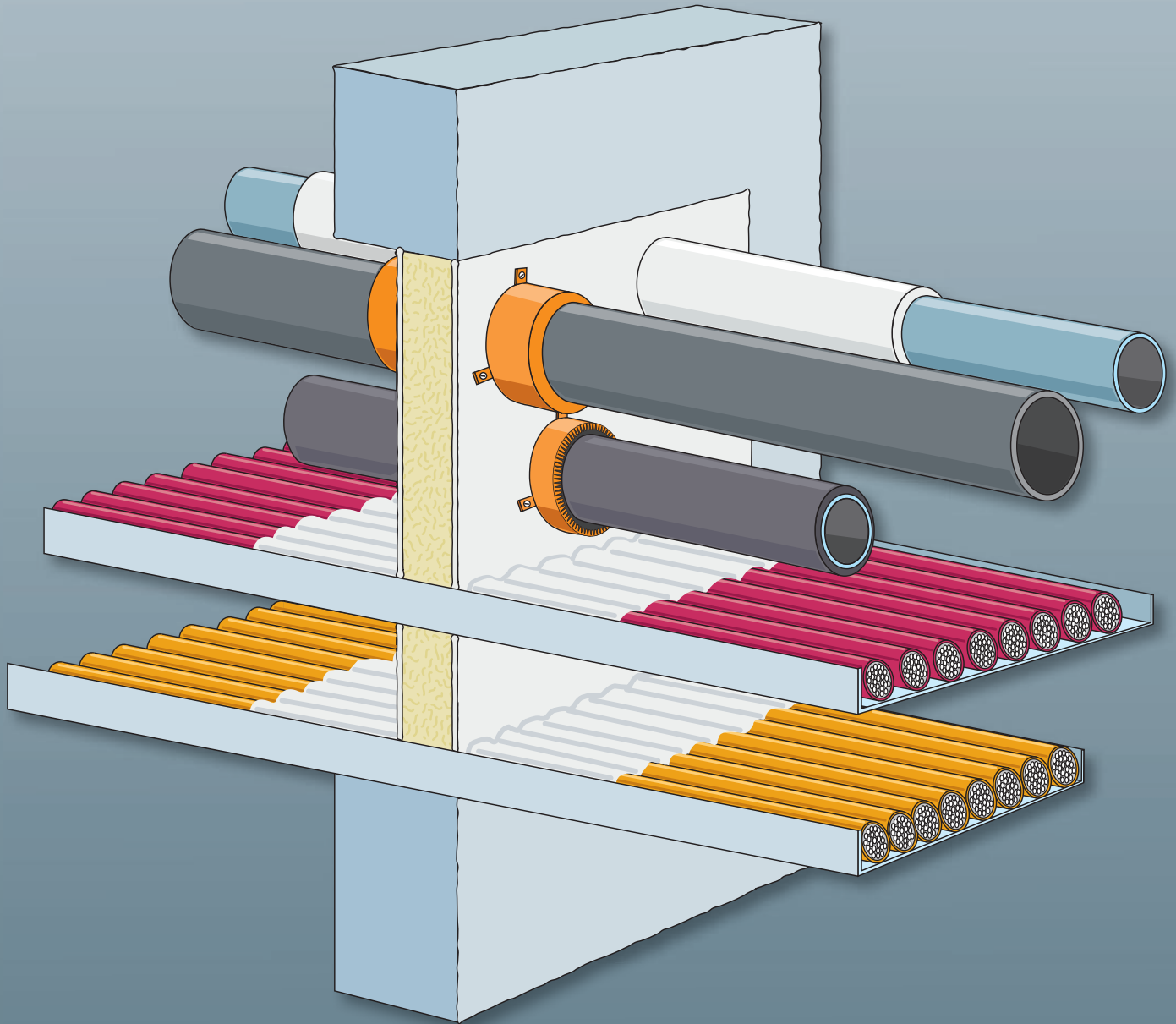
Plattenabschottung aus
Mineralfaserplatten
und Ablationsbeschichtung



 **BASF**
The Chemical Company

Schweiz
VKF Nr./n° AEAI 25013, 24290, 24291, 24292

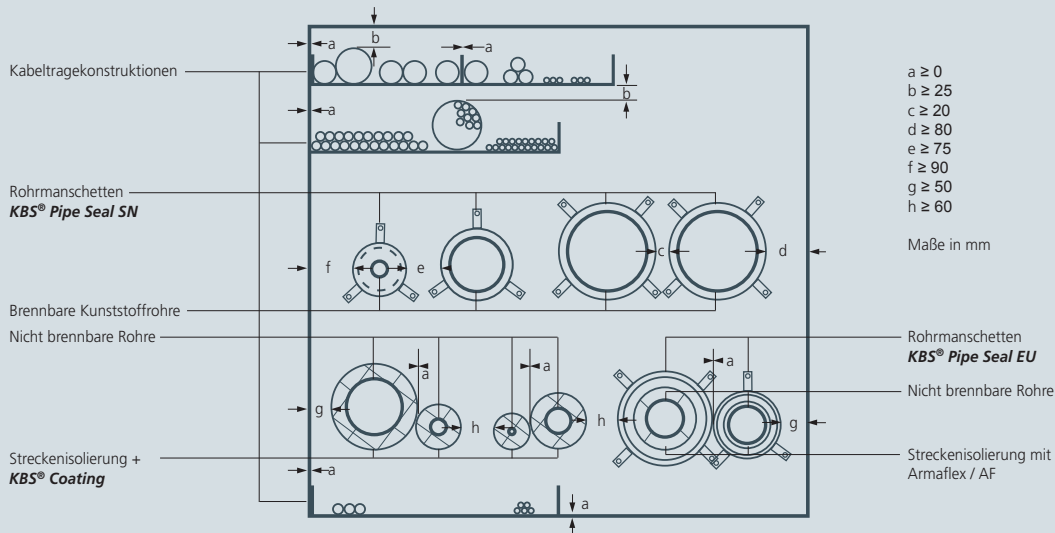
1. Öffnungsgrößen	
Massivdecken d ≥ 15 cm	0,9 m ²
Massivwände d ≥ 10 cm	1,0 m ²
Leichtbauwände d ≥ 10 cm	1,0 m ²
2. Schottdicke	
Wände und Decken	60 mm
3. Schottaufbau	
1 x 60 mm MF-Platte	beschichtet mit KBS® Coating (2 kg/m ² , Trockenschichtdicke ≥ 1,0 mm)
Beschichtung der Kabel und der Kabeltragekonstruktionen	beidseitig (Wand 150 mm, Decke 200 mm) mit KBS® Coating Trockenschichtdicke Wand d ≥ 2,0 mm, Decke d ≥ 2,5 mm,
Brandschutzkitt zur Fugenschließung	KBS® FR Caulking
4. Schottbelegung	
4.1 Elektrokabel und -leitungen	<ul style="list-style-type: none"> • aller Art (auch Lichtwellenleiter und Koaxialkabel Ø ≤ 50 mm) • Gesamtleiterquerschnitt des einzelnen Kabels unbegrenzt • Kabelbelegung max. 60% der Rohbauöffnung • Kabelbündel Gesamt-Ø ≤ 100 mm • einzelne Kabel des Kabelbündels Ø ≤ 21 mm
4.2 Kabeltragekonstruktionen	Stahlprofile, Aluminiumprofile, Kunststoffprofile
4.3 Steuerleitungen	<ul style="list-style-type: none"> • Stahlrohre Ø ≤ 12 mm • Kunststoffrohre Ø ≤ 12 mm • PP-beschichtete Al-Rohre Ø ≤ 12 mm
4.4 Rohre für	<ul style="list-style-type: none"> • nicht brennbare Flüssigkeiten / Gase (bei brennbaren Rohren) • brennbare Flüssigkeiten / Gase (bei nichtbrennbaren Rohren) • Rohrpostleitungen • Staubsaugleitungen
4.4.1 brennbare Rohre	<ul style="list-style-type: none"> • B2-Rohre bis Ø 160 x 6,2 mm
Rohrabschottung für brennbare Rohre mit KBS® Pipe Seal SN	Montage Wand beidseitig, Decke unterseitig <ul style="list-style-type: none"> • B2-Rohre bis Ø 160 x 6,2 mm
4.4.2 nichtbrennbare Rohre	<ul style="list-style-type: none"> • Stahlrohre bis Ø 114,3 x 3,6 mm • Kupferrohre bis Ø 54,0 x 2,0 mm • Stahlrohre bis Ø 76,1 x 2,9 mm mit Isolierung aus 25 mm dickem AF-Armaflex
Abschottung von nicht brennbaren Rohren (KBS® Tub Jacket ≙ ABP-Nr. P-3772/7087)	Streckenisolierungen aus min. 30 mm dicken, mit KBS® Coating beschichteten Rohrschalen (Mineralfaser 88 Kg/m ³) Trockenschichtdicke Beschichtung d ≥ 1,0 mm Isolierlänge beidseitig zwischen 300 und 500 mm, je nach Rohraußendurchmesser
Abschottung von nicht brennbaren Stahlrohren mit brennbarer Isolierung mit Rohrmanschette KBS® Pipe Seal EU	Stahlrohre bis Ø 76,1 x 3,3 mm mit brennbarer Isolierung aus Systemkautschuk bis 25 mm Dicke



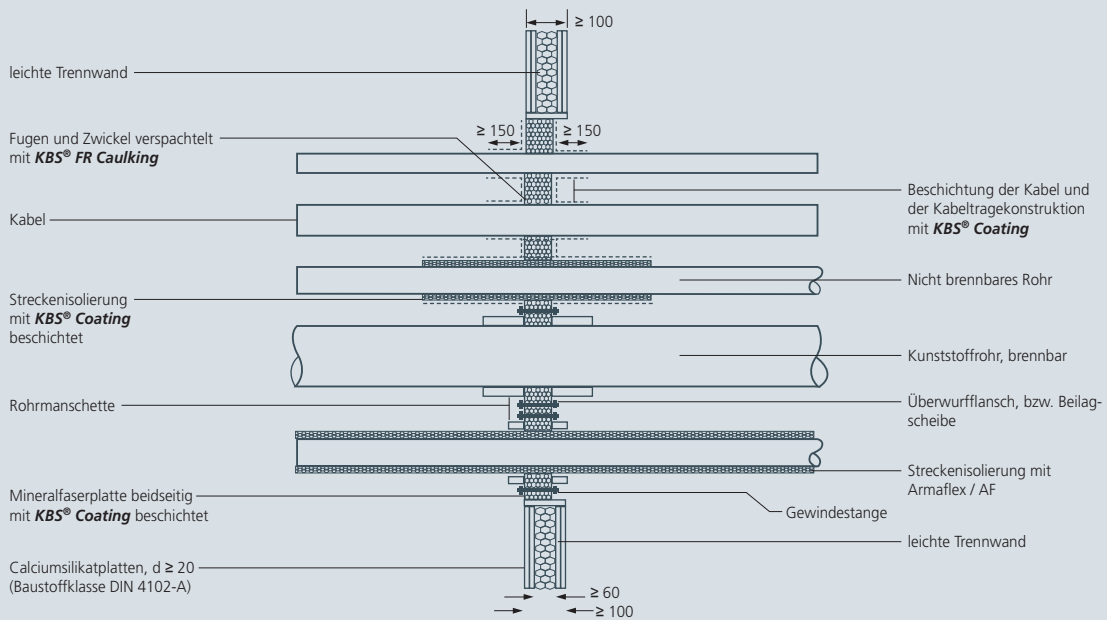
KBS® Kombischott ABL 60
Feuerwiderstandsklasse S 60
KBS® Plattenabschottung aus Mineralfaser-
platten und Ablationsbeschichtung zur
Abschottung von Kabeln und Rohren

- Kabelabschottung von Elektrokabeln und -leitungen aller Art mit **KBS® Coating** und **KBS® FR Caulking**
- Abschottung brennbarer Rohre mit Rohrmanschetten **KBS® Pipe Seal SN**
- Abschottung nichtbrennbarer Rohre mit dem System **KBS® Tub Jacket** bzw. **KBS® Pipe Seal EU**

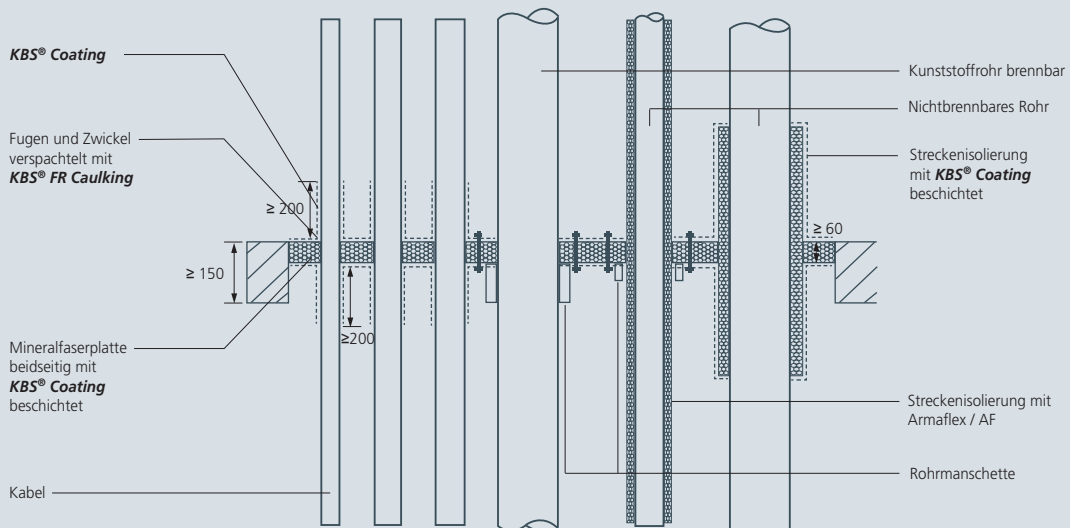
Draufsicht: Wand- und Deckenabschottung **KBS® Kombischott ABL 60**

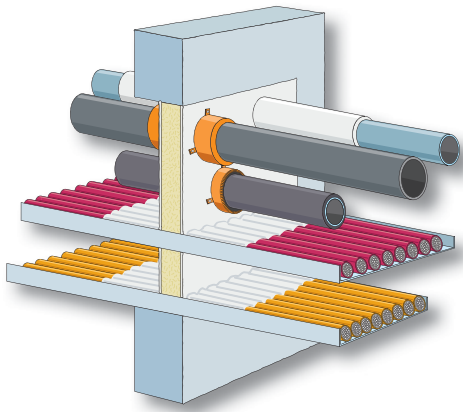


Schnitt: Wandabschottung **KBS® Kombischott ABL 60**



Schnitt: Deckenabschottung **KBS® Kombischott ABL 60**





Systembestandteile **KBS® Kombischott ABL 60**

1. Plattenschott

Mineralfaserplatten (ggf. mit Vorbeschichtung)

60 mm dick, nichtbrennbar (Baustoffklasse DIN 4102-A), Nennrohddichte mindestens 150 kg/m³, Schmelzpunkt mindestens 1000°C

KBS® Coating, Ablationsbeschichtung, verfügbar in 7 und 25 kg Eimern

KBS® Coating Brushable, Ablationsbeschichtung, verfügbar in 7 und 25 kg Eimern

KBS® FR Caulking, intumeszierende Kittmasse für das Verschließen von Fugen und Zwickeln, momentan verfügbar in Kartuschen, in Eimern auch möglich

2. Rohrmanschetten

KBS® Pipe Seal SN

VKF Brandschutzanwendung Nr/n° AEAI 22390

3. System KBS® Tub Jacket (ABP-Nr. P-3772/7087)

Abschottung von nichtbrennbaren Rohren mit Isolierung aus Mineralfaserschalen oder Mineralfasermatten mindestens 30 mm dick, nichtbrennbar (Baustoffklasse DIN 4102-A), Nennrohddichte mindestens 88 kg/m³, Schmelzpunkt mindestens 1000°C, beschichtet mit

KBS® Coating

4. System KBS® Pipe Seal EU

VKF Brandschutzanwendung Nr/n° AEAI 24232

Abschottung von Stahlrohren mit Isolierung aus AF-Armaflex

BASF Personal Care and Nutrition GmbH

Robert-Hansen-Straße 1
89257 Illertissen (Germany)
Tel.: +49 (73 03) 13 - 297
Fax: +49 (73 03) 13 - 209

[Alle mit ® gekennzeichneten Produkte sind Marken der BASF Gruppe.]

Das vorliegende Dokument und die darin von BASF bereitgestellten Antworten oder Informationen begründen keine rechtsverbindliche Verpflichtung für BASF. Die hierin enthaltenen Beschreibungen, Zeichnungen, Angaben, und Informationen sind nach bestem Wissen und Gewissen gemacht worden und dienen ausschließlich Ihrer Beratung. Aufgrund der Fülle möglicher Einflüsse bei der Verarbeitung und Anwendung bzw. Nutzung empfehlen wir, dass Sie vor der Nutzung eines Produkts prüfen, ob es für den jeweiligen Verwendungszweck geeignet ist. Unsere Kunden sind weder von der Verpflichtung befreit, eine vollständige Produktkontrolle bei Wareneingang durchzuführen, noch sind sie von möglichen anderen Pflichten entbunden. Die in dieser Publikation aufgeführten Angaben und unterstützenden Daten, wurden nicht dahingehend überprüft, ob sie den regulatorischen Anforderungen, die innerhalb einer Rechtsordnung bestehen, entsprechen, und die genannten Ergebnisse können nicht als generell zutreffend betrachtet werden, insbesondere nicht unter anderen Bedingungen oder in anderen Zusammenhängen. Der Anwender ist verpflichtet zu prüfen, welche Aussagen und Informationen zutreffend und mit den jeweiligen gesetzlichen und regulatorischen Vorschriften vereinbar sind. FÜR HIERIN BESCHRIEBENE PRODUKTE UND HIERIN AUFGEFÜHRTE ZEICHNUNGEN; ANGABEN UND INFORMATIONEN IST JEGLICHE; SOWOHL AUSDRÜCKLICHE ALS AUCH STILLSCHWEIGENDE GEWÄHRLEISTUNG, EINSCHLIESSLICH DER GEWÄHRLEISTUNG EINER ALLGEMEINEN GEBRAUCHSTAUGLICHKEIT SOWIE DER GEWÄHRLEISTUNG EINER ZWECKGEBUNDENEN TAUGLICHKEIT, AUSGESCHLOSSEN. EINE GEWÄHRLEISTUNG, DASS DIE NUTZUNG DER GENANNTEN PRODUKTE, ZEICHNUNGEN, ANGABEN UND INFORMATIONEN NICHT DIE SCHUTZ- UND URHEBERRECHTE DRITTER VERLETZT, IST EBENFALLS AUSGESCHLOSSEN. DIE VORLIEGENDEN BESCHREIBUNGEN, INFORMATIONEN, ANGABEN UND ZEICHNUNGEN SIND KEINESFALLS ALS BESTANDTEIL UNSERER VERKAUFSBEDINGUNGEN ZU VERSTEHEN.